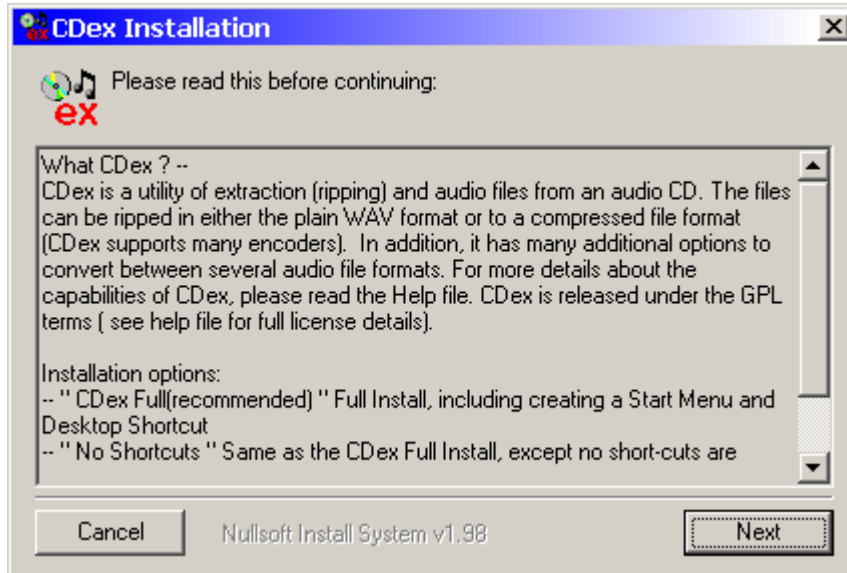
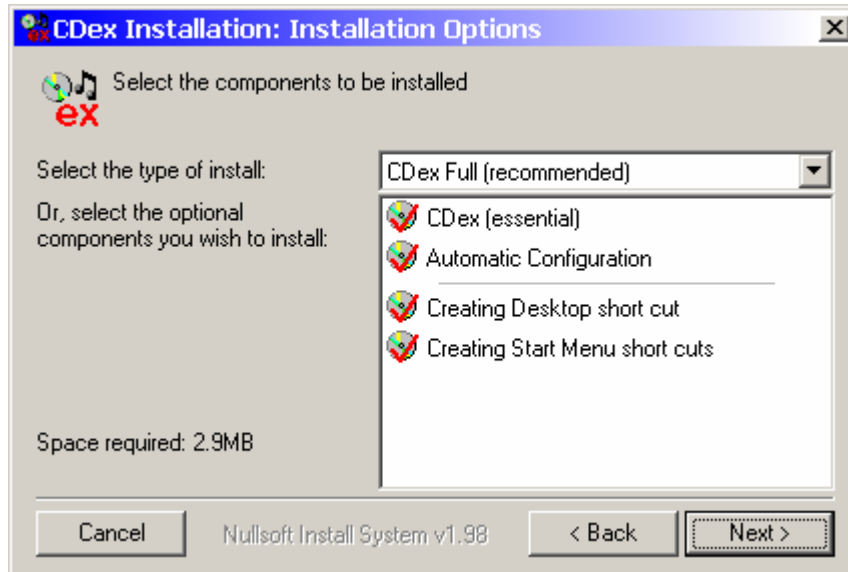


Anleitung um MP3 aus einer CD zu erstellen

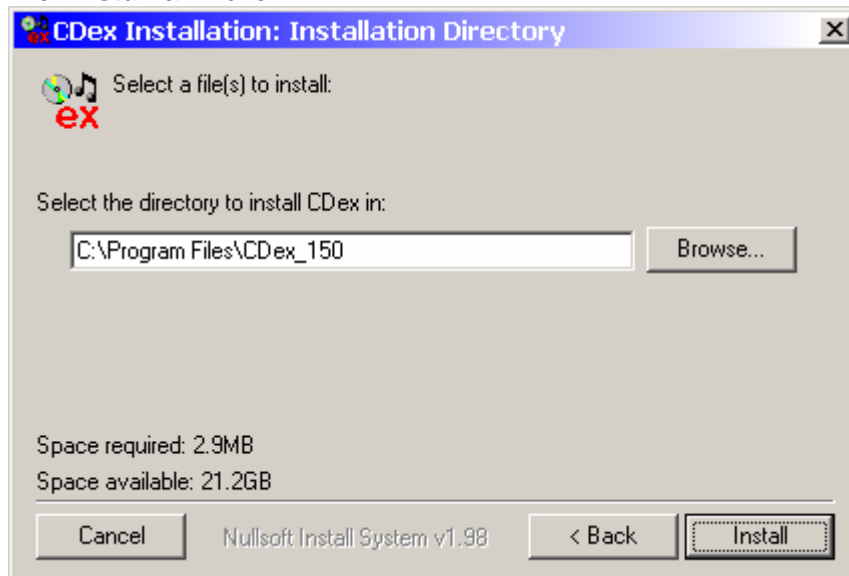
1. Cdex hier herunter laden:
http://prdownloads.sourceforge.net/cdexos/cdex_151.exe?download
2. Das File „**cdex_151.exe**“ doppelklicken
3. Hier **Next** anklicken



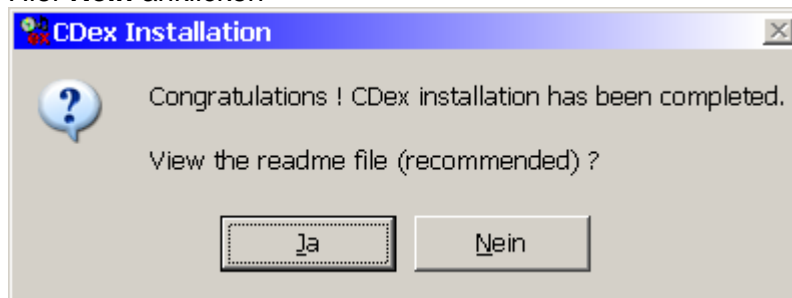
4. Hier ebenfalls **Next** anklicken



5. Hier **Install** anklicken

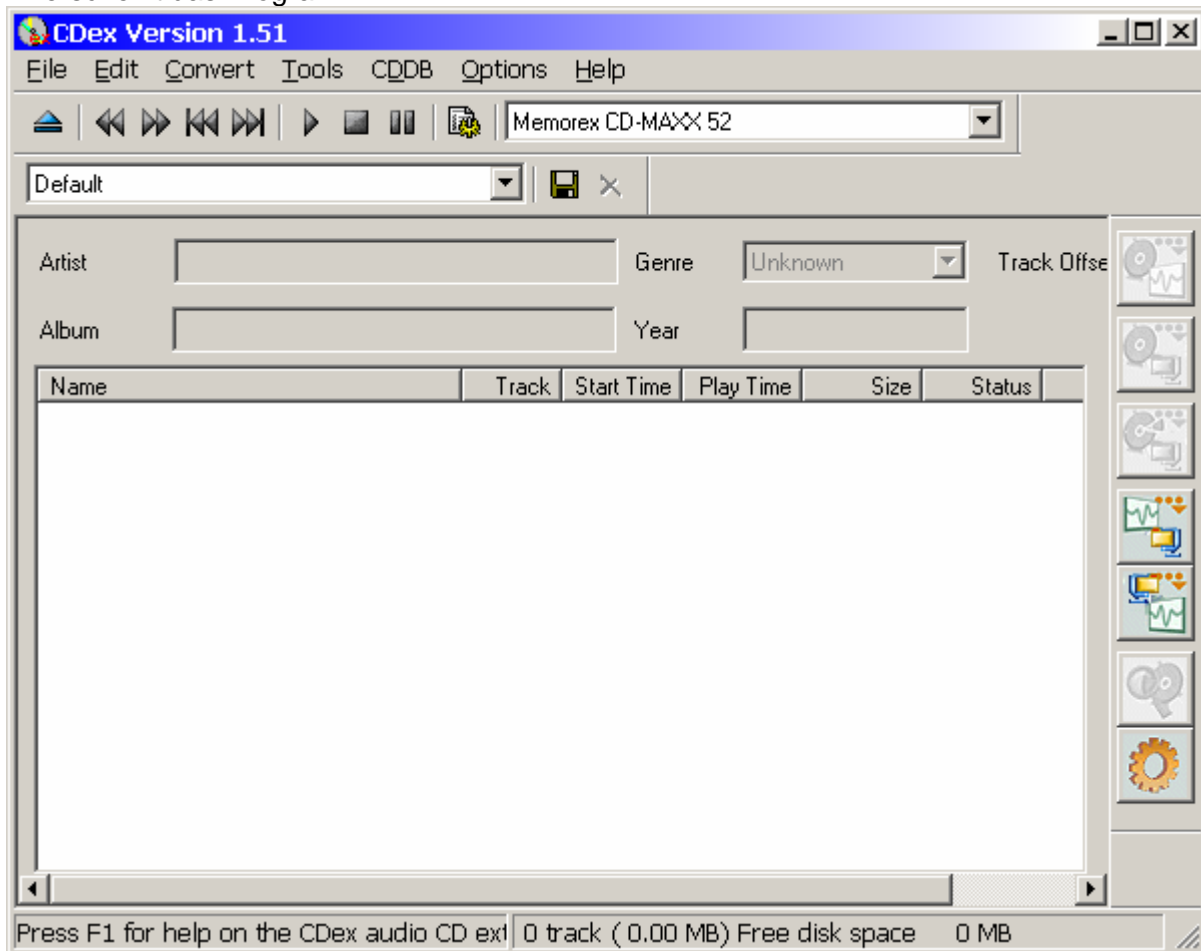


6. Hier **Nein** anklicken



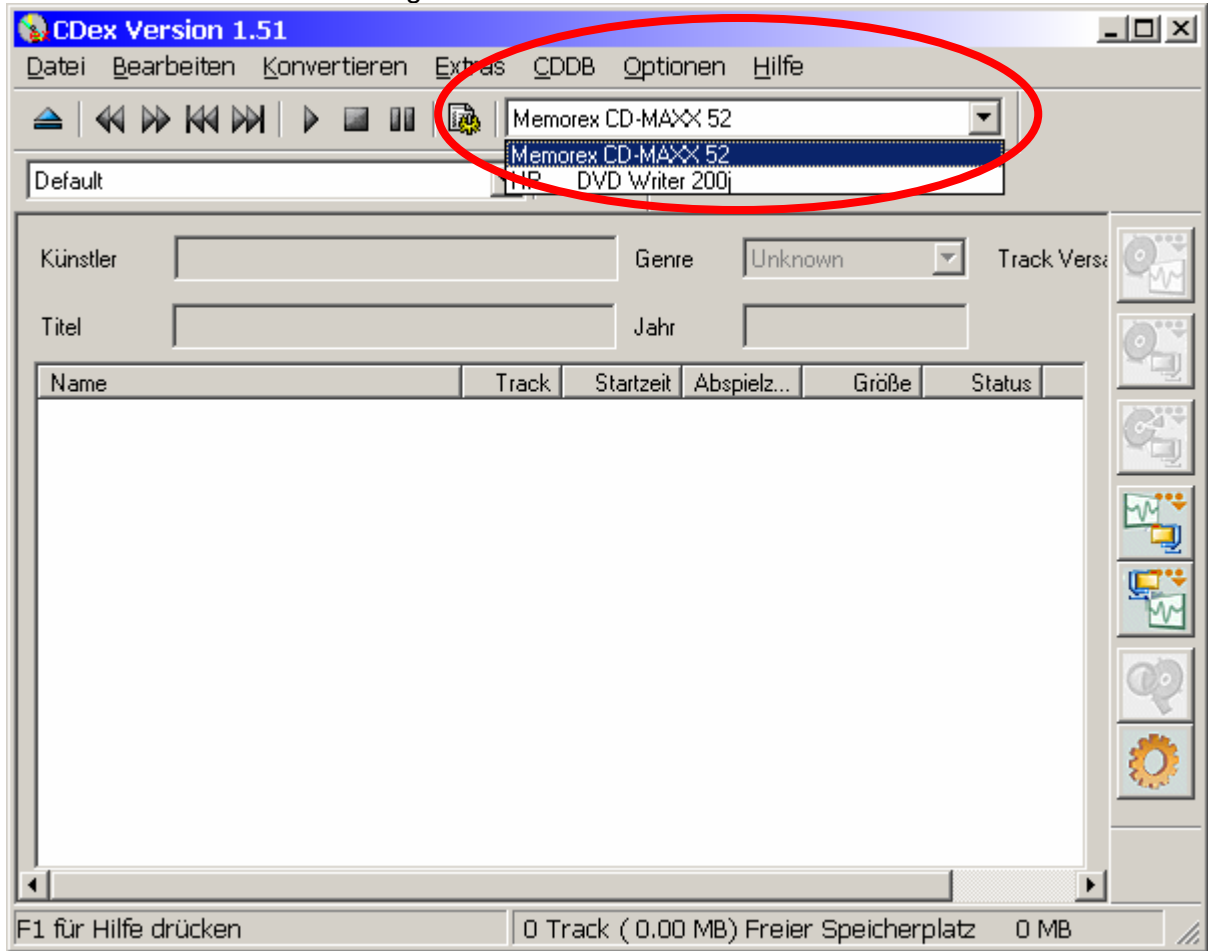
7. Jetzt Cdex über **Start -> Programme -> CDex -> CDex** starten

8. Er erscheint das Programm

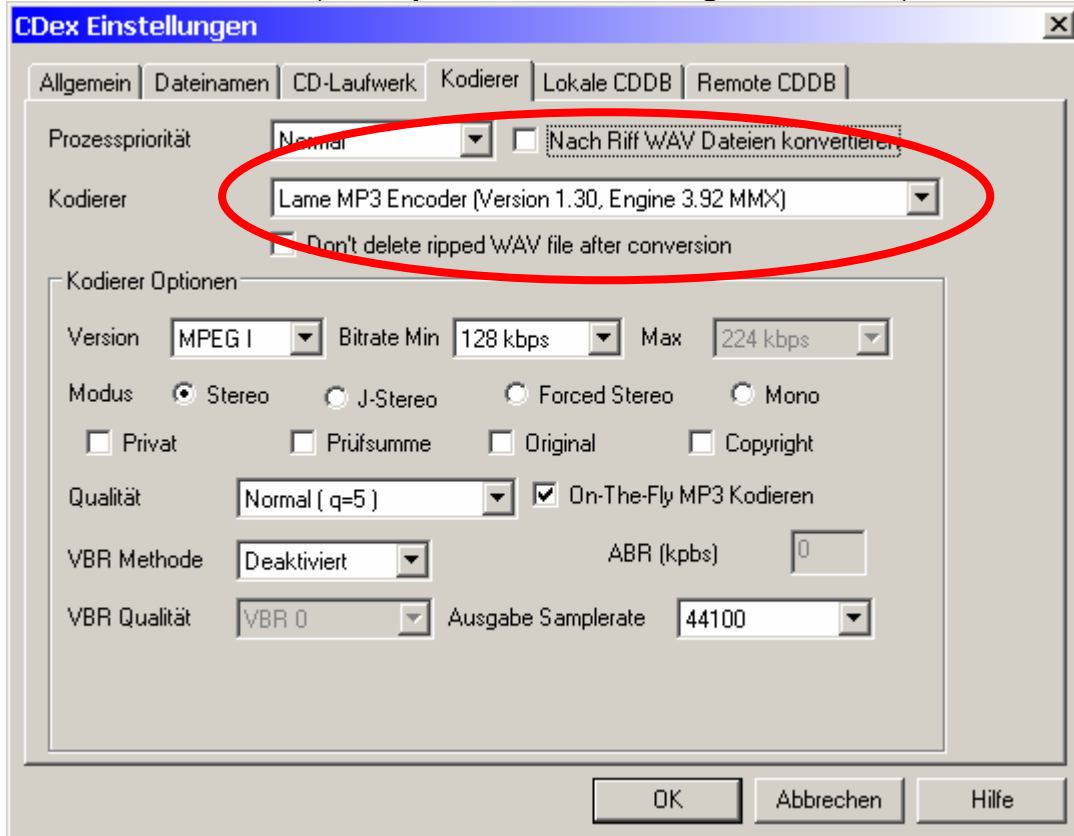


9. Du kannst jetzt die Sprache unter **Options** -> **Select Language** -> auf **deutsch** umstellen

10. Im Feld unter CDDB und Optionen kannst Du ein **CD-ROM auswählen** (wenn Du zwei) hast. Wähle das in das Du Deine CDs einlegen willst.

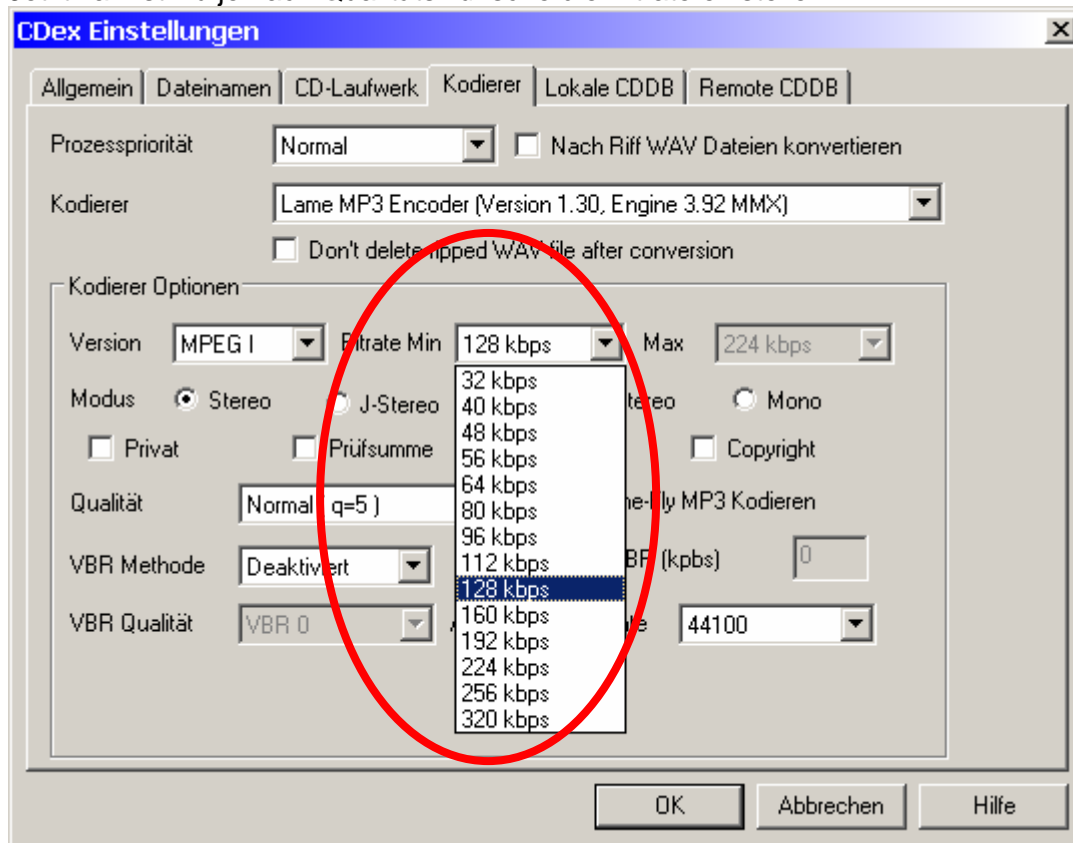


11. Jetzt Taste **F4** drücken (oder **Optionen** -> **Einstellungen** auswählen). Es erscheint



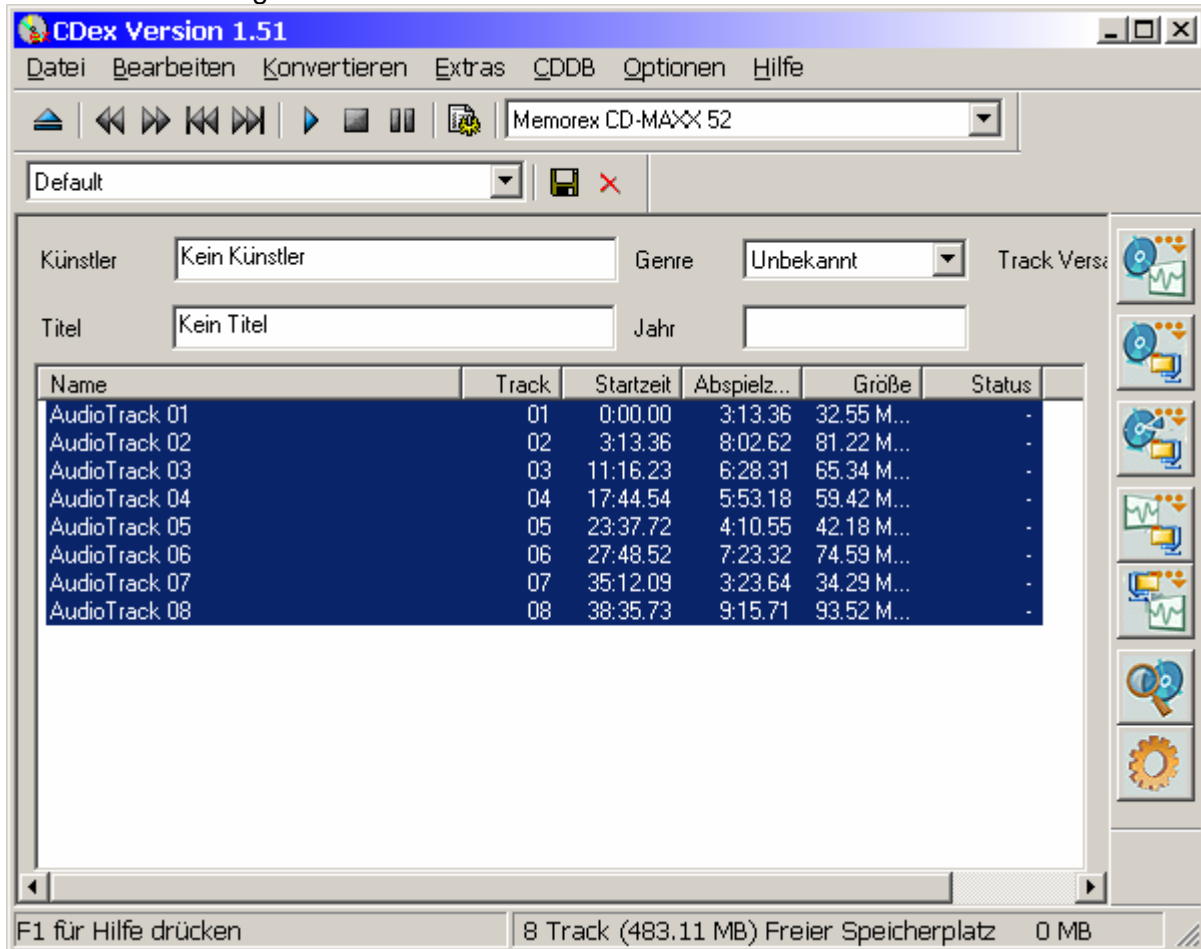
Und hier sollte der **Lame MP3 Encoder** ausgewählt sein

12. Jetzt kannst Du je nach Qualitätswünsche die Bitrate einstellen



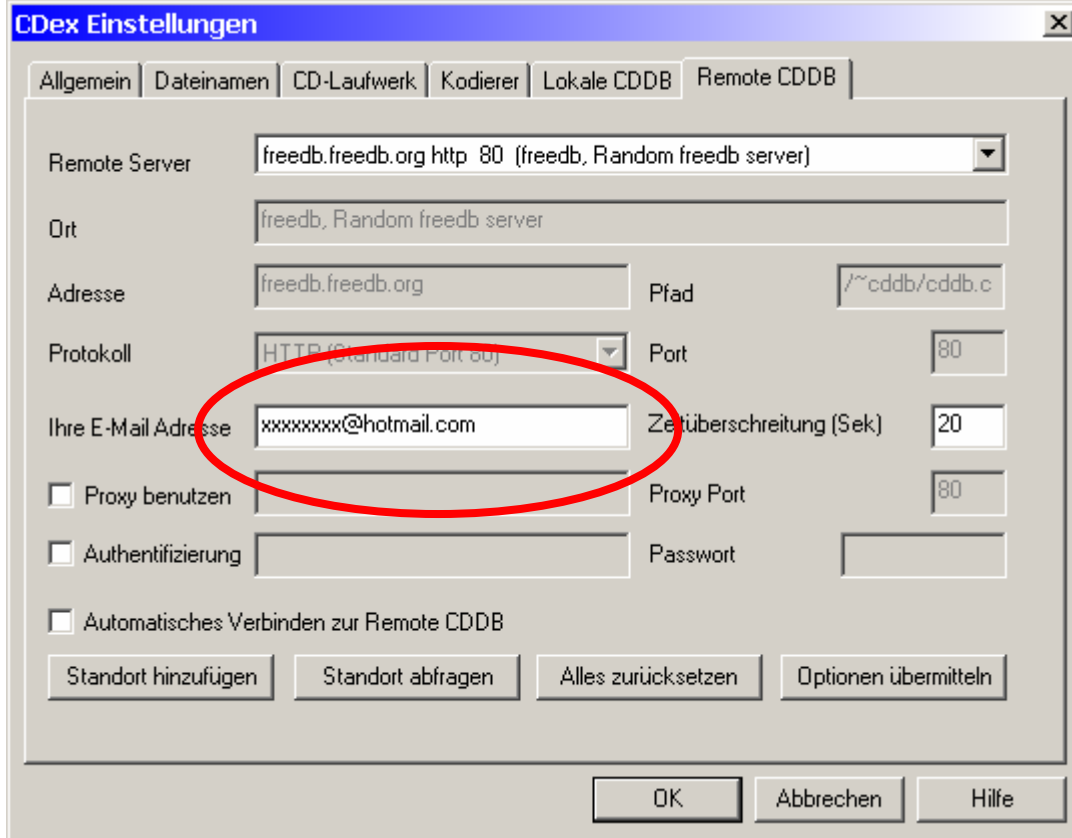
Minimal würde ich 128 kbps auswählen, um guten Sound unterwegs zu haben **192 kbps**, Freaks wählen 224 kbps oder darüber. Je kleiner die Bitrate, desto kleiner wird auch das File! Am Schluss **OK** anklicken.

13. Jetzt eine CD einlegen. Es sieht dann etwa so aus



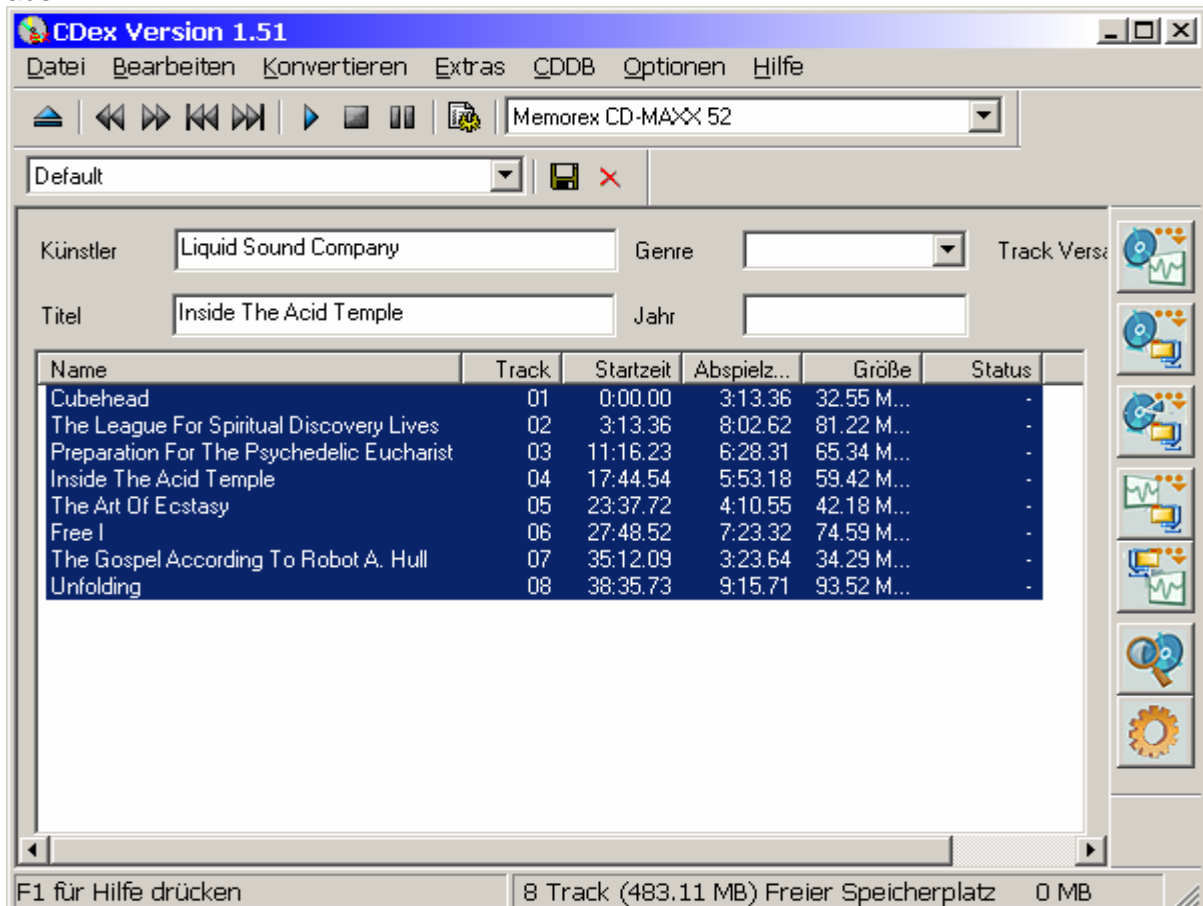
Die CD wurde in diesem Fall nicht über die CDDDB erkannt. Jetzt kann man die Daten **Künstler**, **Genre**, **Titel**, **Jahr** und **Name** eingeben um die MP3-Files richtig benennt zu haben. Wenn man dies automatisch erledigen lassen will – sofern die CD bereits in der CDDDB abgespeichert ist, muss man die CDDDB-Einstellungen machen.

14. Wieder 4 drücken, in den Reiter Remote CDDB wechseln und die Email-Adresse eingeben

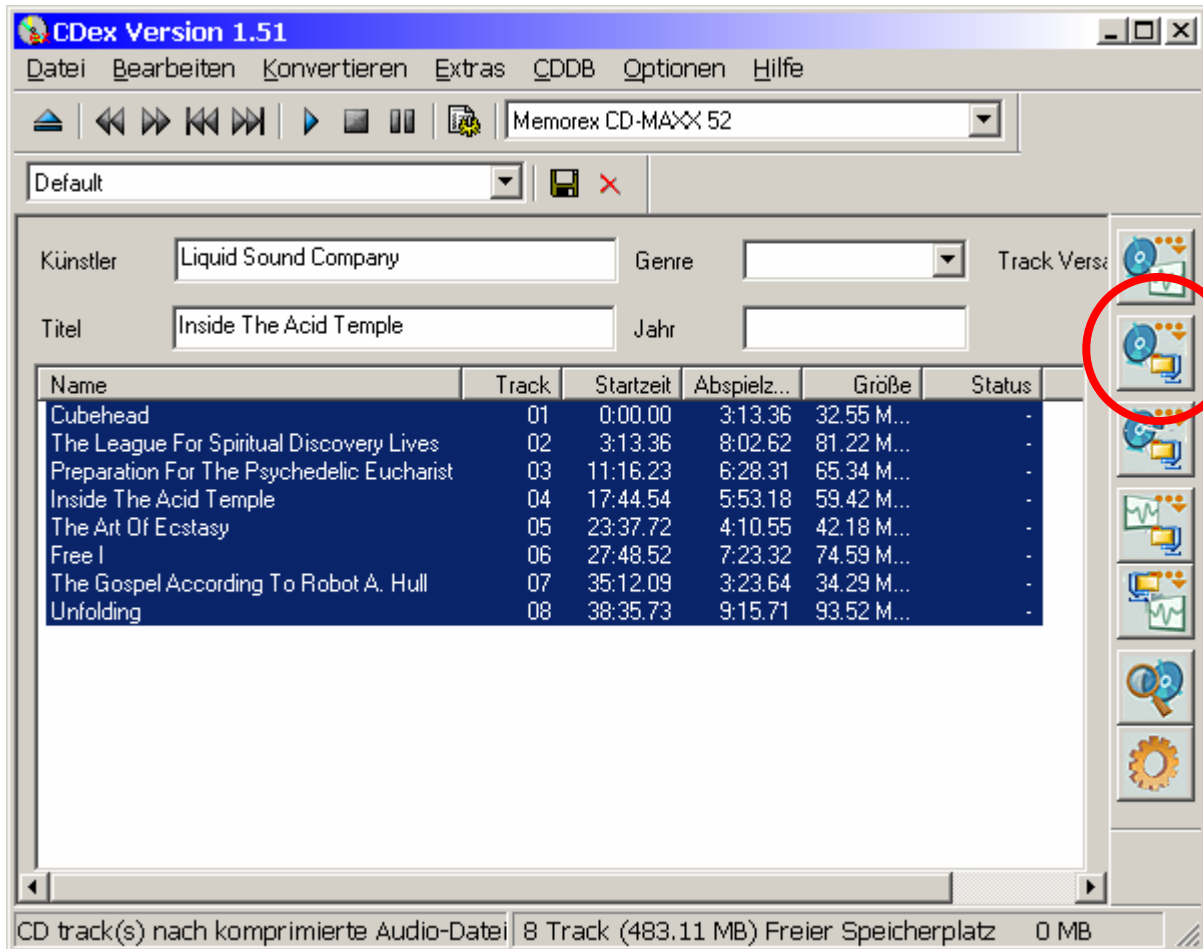


Das muss man natürlich nur 1x machen, nachher wird die Datenbank immer automatisch abgerufen

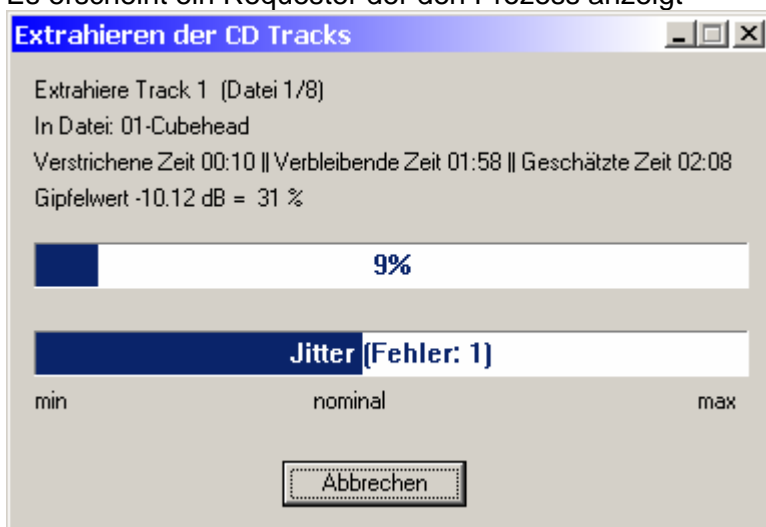
15. Jetzt die CDDB mit **CDDB -> Von Remote CDDB lesen** abrufen. Wenn alles klappt, sieht das z.B. so aus



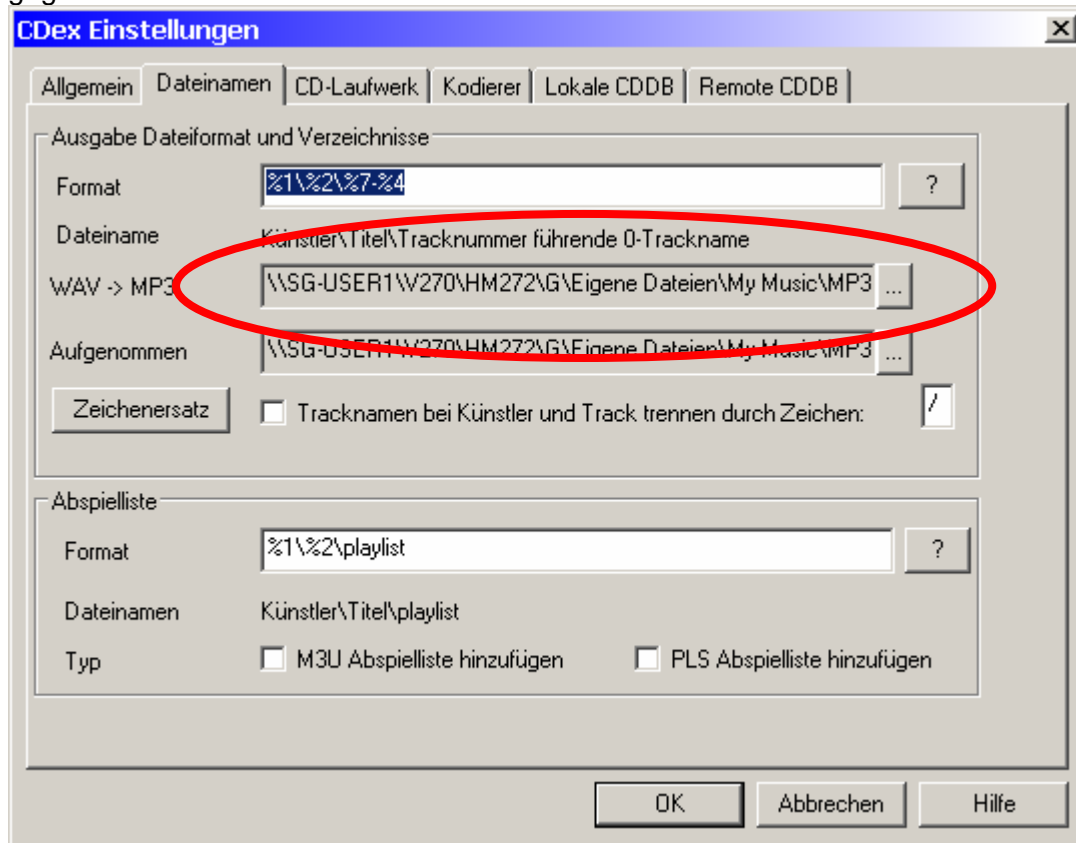
16. Man kann jetzt diese Daten auch selbst ändern – oder wie oben beschrieben neu eingeben und mit **CDDB -> In Remote CDDB** eintragen übermitteln.
 Manchmal klappt das nicht, dann einfach unter **CDDB -> Nach lokaler CDDB eintragen** auswählen um die Daten das nächste mal wieder zu haben.
17. Jetzt alle Tracks auswählen (blau) – wenn sie es noch nicht sind – und die Umrechnung mit Klick auf den zweitobersten Button starten.



18. Es erscheint ein Requester der den Prozess anzeigt



19. Die erstellten Daten werden in das vordefinierte Verzeichnis das man im **F4, Reiter Dateinamen** gegebenenfalls ändern kann



20. Jetzt nur noch die Daten dahin kopieren wo man sie – oder andere – haben möchte(n)